



みなみかぜ



南ヶ丘病院
MINAMIGAOKA HOSPITAL

南ヶ丘病院のビジョン

地域の皆様に、急性期、慢性期、在宅医療において安全、安心を提供し、さらに感動していただける、笑顔をもたらえる医療を目指します。

運営の基本方針

1. 地域のニーズを重んじた医療、福祉のとりくみ
2. 利用者の皆さんの安全と個人情報の確保
3. 専門技術の向上と設備の充実
4. 明るい雰囲気と満足感の残る診療・介護
5. 経営の安定と職員の福利の向上、維持

目次

- P1 理事長 ご挨拶 宮崎 俊聡 理事長
- P2 クーリーフ (COOLIEF)
- P3 南ヶ丘病院祭を開催しました
- P4 担当医表 & 診療時間

理事長 ご挨拶



南ヶ丘病院 理事長
宮崎 俊聡

今年9月7日、野々市へ移転して2回目の病院祭を行うことができ、昨年を上回る沢山の方にお越しいただきました。

今年のテーマは「深めよう地域との絆」で、会場の位置を正面の方へ移動させ、昨年よりもスペースを拡大し開催しました。天候にも恵まれ、大成功で終えることができました。ありがとうございました。

これからも野々市市の病院として、地域に貢献できるよう職員一同努力していく所存です。どうぞよろしくお願い申し上げます。



手術しないで、ひざの痛みを取る、最新の治療

クーリーフ (COOLIEF)

保存療法と手術療法の間にある治療＝クーリーフ

ひざが痛くなって、最初に行われる治療は、消炎鎮痛剤（痛み止め）や、ヒアルロン酸注射など、手術以外の治療（保存療法）です。

これまでは、この保存療法で効果がない方に、人工関節を始めとする手術療法が行われてきました。

クーリーフは、保存療法では治療効果が少ない方で、さまざまな理由で手術まではすぐ踏み切れない方や、全身状態や高齢のため手術が受けられない方に、有効な方法です。

クーリーフによる治療

ひざの痛みを感じる神経3本に、超音波エコーでねらいをつけ、これ上外側岬経らの神経を焼灼（加温、凝固）します。

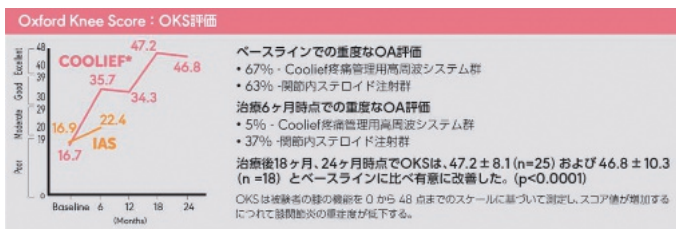
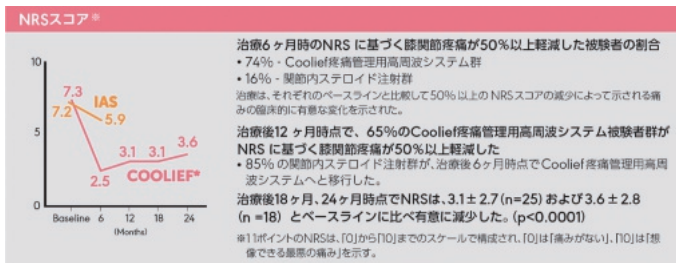
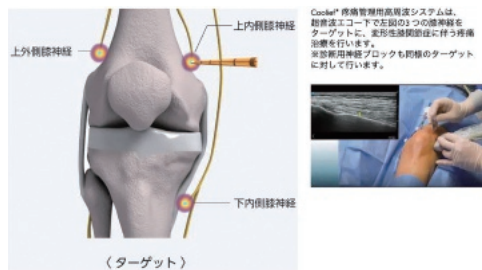
これにより、ひざの痛みが軽くなります。

治療は、局所麻酔で行います。治療そのものは、30-60分程度で終わります。

クーリーフの治療の効果

患者さん自身による痛みの評価です。最大の痛みを10、痛みなしを0としています。クーリーフ（グラフ内のCOOLIEF）では、Baseline（治療前）と比較して、6、12、18、24か月後に痛みが半減していることがわかります。

ひざの機能のグラフです。高いほど、ひざの機能がよくなっていることを意味しています。クーリーフ（グラフ内のCOOLIEF）では、Baseline（治療前）と比較して、6、12、18、24か月後にひざの機能は改善しています。



担当医 平田 寛明医師コメント



令和6年4月に機器を導入し、5月より運用を開始させて頂きました。11月末現在で症例数も30を超えました。

トラブルもなく、患者様からも非常に高評価を頂いております。

当院では治療後の疼痛管理の為一泊二日の入院施術となっております。

御不明な点は遠慮なくお問い合わせください。

第46回

南ヶ丘病院祭

開催しました



令和6年9月7日に創立46周年南ヶ丘病院祭を開催いたしました。

「深めよう地域との絆」をテーマに昨年より会場規模を拡大し開催させて頂きました。

当日は天気も非常によく沢山の方々に御来場頂きました。

市民健康講座では、病院長 川上による「形成外科って何」と題し講演をさせて頂きました。

今年のステージイベントは、野々市市民合唱団の合唱や、

かすみ草さんのバンドライブ・布水中学校吹奏楽部による演奏をはじめ、シャボン玉パフォーマンスを総合司会でお招きした、住みます芸人「ぶんぶんボール」様に盛り上げて頂きました。多数の模擬店・キッチンカーが所狭しと並び、キャンピングカーの展示並びに、大抽選会（キャンピングカーのレンタル券など）最初から最後まで暑い（熱い）一時となりました。御来場頂いた皆様本当にありがとうございました。



株式会社三谷サービスエンジン様には昨年に引き続きキャンピングカー展示・レンタル券を協賛頂きました

お子様に
大人気だった
ゲームコーナー



健康講座での
川上院長



射的を
楽しめる
粟野々市市長



2024年度 外来診察担当表

診療科		月	火	水	木	金
内科 (一般)	午前	土屋・地引・米山	土屋・地引・米山	土屋・地引・米山	土屋・地引・米山	土屋・地引・米山
	午後	米山	地引	地引	米山	米山
内科 (腎臓・透析)	午前	石丸 外来透析	石丸 外来透析	石丸 外来透析	石丸 外来透析	石丸 外来透析
	午後	石丸 外来透析	—	石丸 外来透析	石丸 15:00~17:30 (受付14:00~16:00)	石丸 外来透析
内科《非常勤》 (専門)	午前	山崎(一般) 永吉(循環器) 第1・3・5週	森下(血液) 赤尾(循環器)	—	山崎(一般)	藤野(循環器) 東(血液)
	午後	—	赤尾(循環器)	—	土井(内科) 第1週	—
消化器内科	午前	印藤	印藤	印藤	印藤	印藤
	午後	印藤 16:00まで	印藤 16:00まで	印藤 16:00まで	印藤 16:00まで	印藤 16:00まで
消化器外科	午前	石田	川尻	石田・八木	川尻	石田
	午後	石田	川尻	石田	川尻	石田
整形外科	午前	宮崎・平田	宮崎・豊田	宮崎・平田	宮崎・豊田	宮崎・植田 第2・4週 第1・3週 安田
	午後	豊田	宮崎・平田	豊田(骨粗鬆症) ~16:00	宮崎・中瀬	豊田
形成外科	午前	川上	宮永	川上	川上	川上
	午後	川上	宮永	竹内	川上	川上
小児科	午前	斉藤(剛)	斉藤(剛)	斉藤(剛)	斉藤(剛)	斉藤(剛)
	午後	斉藤(剛)	斉藤(剛)	斉藤(剛)	斉藤(剛)	斉藤(剛)
泌尿器科	午前	—	—	—	泉	—
	午後	—	溝上・八重樫 隔週交代	—	—	—
放射線科	午前	斉藤(千)	斉藤(千)	斉藤(千)	斉藤(千)	斉藤(千)
	午後	斉藤(千)	斉藤(千)	斉藤(千)	斉藤(千)	斉藤(千)
健診科	午前	網村・ジアン・神永	網村・ジアン・神永	網村・ジアン	網村・ジアン・神永	網村・ジアン・神永
	午後	網村・ジアン・神永	網村・ジアン・神永	網村・ジアン	網村・ジアン・神永	網村・ジアン・神永



南ヶ丘病院
MINAMIGAOKA HOSPITAL

〒921-8847

石川県野々市市西部中央土地区画整理事業施行地区56街区1番

TEL:076-256-3366 FAX:076-256-3346

編集・発行 | みなみかぜ編集室

■診療日

月曜日～金曜日 【午前】9:00～12:30 【午後】14:00～18:00

■休診日

土曜日・日曜日・祝祭日 / 年末年始(12月30日～1月3日) / 盆(8月15日)

*緊急の手術などのために診察が遅れたり、休診となる場合があります。