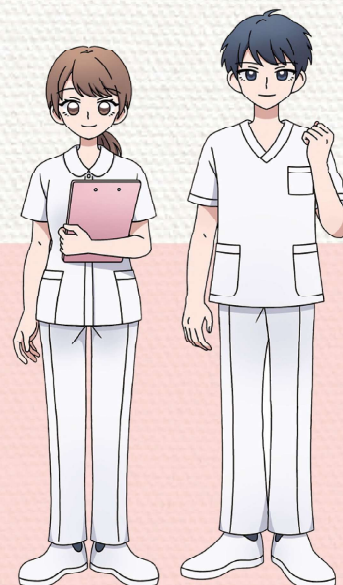


# 令和9年 新卒看護部職員募集要項

職種	看護師	応募資格	看護師免許取得者 (令和9年3月卒業見込者)
給与	(大卒) 基本給 215,000円 夜間看護(勤務)手当 43,500円程度 (夜勤4回の計算) 看護師に係る手当 17,000円程度  (専門学校卒) 基本給 209,600円 夜間看護(勤務)手当 43,000円程度 (夜勤4回の計算) 看護師に係る手当 17,000円程度	応募方式	履歴書(白筆・写真貼付) 成績証明書・卒業見込証明書・推薦書または有資格を証明できる物の写し ※以上、応募書類を郵送または持参して下さい 【事前見学されることをお勧めします】
昇給	年1回 (前年度 約3,000円～5,000円)	書類提出先	〒921-8847 石川県野々市市蓮花寺町633番 特定医療法人扇翔会 法人局 大岩まで
賞与	年2回 (前年度 4.1ヶ月/変動有り)	受付期間	令和8年8月31日(土) 必着
定年制	一律60歳(再雇用制度有り)	選考方法	面接
退職金制度	あり	選考場所	所在地に同じ
看護方式	受け持ち制+固定ナーシング	面接予定日	令和8年9月上旬 詳細は後日、応募者に個別に連絡致します (日程については、個別に配慮いたします)
勤務体制	日勤 8:30～17:30 早番 7:00～16:00 遅番 12:00～21:00 夜勤 20:30～翌9:30	お問合せ	病院見学・勤務条件等 南ヶ丘病院 看護部部長 勝島美和まで TEL 076-256-3366
休日・休暇	4週8休 年間128日 (季節休暇2日) 日曜・祝日・盆休(8/15)・ 年末年始(12月30日～1月3日) 特別休暇:結婚・慶弔など (最高7日)		

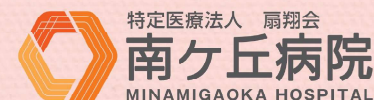


## Nursing Department Information



南ヶ丘病院  
MINAMIGAOKA HOSPITAL

〒921-8847 石川県野々市市蓮花寺町633番  
TEL(076)256-3366 FAX(076)256-3346



## 理念

患者様の人間性を尊重し「優しさ」「温もり」のある安全で安心できる看護を提供します

## 基本方針

- ・患者様に満足していただけるよう常に安全・安楽を考え、信頼される看護・介護を提供します
- ・専門職としての自覚と責任を持ち、日々研鑽し質の高い看護・介護を提供します
- ・医療チームの一員として看護の専門性を発揮します
- ・組織の一員として積極的に病院経営に参画します

## 看護部長からのメッセージ

看護部長 勝島 美和



南ヶ丘病院は地域の病院として、急性期から回復期、在宅医療に至る幅広い医療を提供しています。その中で近隣の住民の皆様、地域の施設および医療機関の皆様との連携を大切にしています。私たち看護部では、「患者さんの人間性を尊重し、温もり、優しさのある安全で安心できる看護の提供」を理念としています。看護職は医療チームの中で最も患者さんに近い存在です。患者さんがその人らしい生活を送れるよう、個々の回復過程に合わせた退院支援に多職種で取り組んでいます。今後、更なるチーム医療の推進が求められる中、看護の専門職として日々研鑽し知識・技術の習得に繋げるために院内外研修、資格取得の支援を行っています。南ヶ丘病院に来て良かったと思っただけのよう、患者さんの声に耳を傾け、心のこもった温かい看護を大切にしています。

## 新人看護師の教育体制

### ●基本方針

- ・「新人は職員全員で育てる」を基本方針とし、新人教育はすべての看護職員の役割である
- ・「チーム支援型」の教育体制にチューター制度、補助アシメント制に新人をサポートする
- ・スタッフ全員が日々の看護実践の場面を通して、新人を指導する
- ・新人看護師の基礎教育や集合研修での学びを各現場で深め、専門職業人としての成長をサポートする

### ●目標

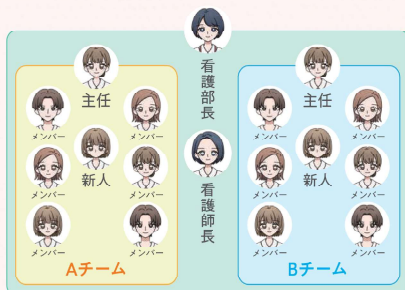
- ①病院と看護部の理念・目標を理解し、病院職員としての自覚をもつ
- ②基本的な看護技術を習得し、安全で安心な看護を実践できる

### ●指導体制

- チーム支援型：  
スタッフ一人一人が教育方針に則り、全員で新人を教育・支援するサポート体制

### ●チューター制度：

- 各新人看護師に決めた相談相手（チューターシップ）を配置し、仕事の仕方、学習方法、悩み等の精神面・生活等の相談や支援する
- 補助アシメント：  
先輩（補助アシメント）が新人とペアで患者を担当し、新人をサポートする



## 先輩ナースの声

### 認定看護師



スタッフの協力のもと感染管理認定看護師の資格を取得し、数年が経ちました。新型コロナウイルス感染症流行時には全職員が一丸となり対策を講じ、乗り切ることができたと感じています。院内では患者さんと職員を感染症から守ること、感染を拡大させないことが重要であり、ひとりではできないことばかりです。今後も、当院を利用する患者さんが安心して退院し、また入院生活を送ることができるように、また職員が安全に働くことができるように感染対策の面から貢献できるように取り組んでいきたいと思っています。

### 男性スタッフ



●この病院を選んだ理由  
実習で訪れた際、看護師さんの患者様や実習生に接する姿勢がとても優しく印象的機で、職場の雰囲気も良かったからです。

●実際に働いてみて  
他部署の方々男女問わず話しやすい環境で皆さん本当に仲が良く、安心して仕事ができる環境です。定時終業を皆が心掛けている為、残業はとてまもなくプライベートも充実できています。

### 女性スタッフ



●この病院を選んだ理由  
設備が新しく、病院全体の雰囲気が明るかったため、ここで働きたいと思ったのがきっかけです。

●実際に働いてみて  
病院の行事が多く職種を超えて交流を深めており、職員同士の仲が良いです。上司や先輩が身近な存在であり、何でも相談しやすいので安心して仕事ができます。

### 女性スタッフ



●この病院を選んだ理由  
出産を理由に前医を退職。見学の際、丁寧に案内いただき、「子供も小さいんだし、無理しないでね。体調悪いときは無理せず休んでいいからね。」とお声がけいただき、とても嬉しく、ここに決めました。

●実際に働いてみて  
復帰、かつ新しい環境のため、いろんな不安がありました。スタッフはみんな優しく、のびのびと働いています。

## 外来・病棟のご紹介

### 外来

外来部門は検査や処置・診療の介助をはじめ、手術、内視鏡、透析、外来化学療法など他部門にわたり担当しています。子育て中のスタッフも多い中、仕事と家庭を両立できるようにお互い協力合っています。「病院の顔」として患者が安心して受診できるように、質の高い温かい看護の提供を心がけています。



### C病棟（地域包括ケア病棟）

一般病棟や他病院での急性期治療が終了し、在宅や施設へすぐに退院するには不安のある患者さんに対して、診療、看護、リハビリ等の継続や、在宅療養中の患者さんに入院の必要性が生じた場合に入院加療を行う「在宅復帰支援のための病床」です。また、形成外科等の小手術（短期入院）を受けるための入院や整形外科等の手術を伴わない保存的治療のための入院の受け入れも行います。



### B病棟（急性期病棟）

外科・整形外科・内科疾患などの急性期治療・検査を受ける方を対象とした病棟です。入院中は、安心・安寧な入院生活が送れるように、適切な医療・看護の提供を心掛けています。また、退院に向けて多職種と連携し、必要に応じて地域包括ケア病棟や回復期リハビリテーション病棟への転棟をスムーズに行い、安心して退院を迎えられるように支援しています。



### A病棟（回復期リハビリテーション病棟）

ADL（日常生活動作）の向上・寝たきりの防止・在宅復帰を目的とした能動的かつ多彩な訓練を集中的に提供する病棟です。脳血管疾患、骨折、外科的手術などの急性期治療を受けられた方を対象に、その後のリハビリを中心に看護を展開しています。患者の生活を重視し、患者家族を中心に、医師、リハビリスタッフ、介護スタッフ、社会福祉士等の多職種で、チームアプローチによる、社会復帰・家庭復帰を支援しています。

